



LAGERPROGRAMM
STOCK RANGE

LAGERHALTER FÜR HOCHLEISTUNGSWERKSTOFFE STOCKIST FOR HIGH-PERFORMANCE MATERIALS

- Titan- und Titanlegierungen
- Nickel- und Kobaltlegierungen
- Luftfahrt- und Sonder-Edelstahl
- *Titanium and Titanium Alloys*
- *Nickel and Cobalt Alloys*
- *Aerospace and Special stainless steel*

FÜHREND IN EUROPA LEADING IN EUROPE

- breit gefächertes Sortiment
- viele Zwischenabmessungen
- sichere Transportverpackung
- verfügbar ab Lager
- *wide assortment*
- *many intermediate dimensions*
- *reliable transport packaging*
- *available from stock*

SERVICE CENTER SERVICE CENTER

- umfangreicher, moderner Maschinenpark
- hochwertige Materialzuschnitte
- kurze Lieferzeiten
- *state of the art machinery*
- *high-quality material cuts*
- *short delivery time*

SERVICE PARTNER SERVICE PARTNER

- Materialzuschnitt mit Wasserstrahltechnik
- spalten, richten, querteilen von Bändern
- Bauteilfertigung
- *material blanks using water jet technology*
- *split, straighten and transverse cut of coils*
- *build platforms*

LAGERPROGRAMM NICKEL- UND KOBALTLEGIERUNGEN

NICKEL AND COBALT ALLOYS STOCK RANGE

Rundstäbe Round Bars



ALLOY 625
W.-Nr. 2.4856
UNS N06625 | AMS 5666
NACE MR-0175 | ASTM B446
geglüht
annealed



ALLOY 718
W.-Nr. 2.4668
UNS N07718 | AMS 5662
DMD 424.22 | ASTM B637
lösungsgeglüht
solution annealed



ALLOY 718
W.-Nr. 2.4668
UNS N07718 | AMS 5663
ASTM B637
ausgehärtet
hardened



ALLOY 718
W.-Nr.: 2.4668
UNS N07718 | AMS 5596
ASTM B670
lösungsgeglüht
solution annealed



Alloy 625 LCF® | HP®
W.-Nr.: 2.4856
UNS N06626
AMS 5879

12,70 mm Ø	12,70 mm Ø	12,70 mm Ø	25,40 mm	0,50 mm
16,00 mm Ø	16,00 mm Ø	20,00 mm Ø	32,00 mm	0,70 mm
20,00 mm Ø	20,00 mm Ø	25,40 mm Ø	44,45 mm	0,80 mm
25,00 mm Ø	25,00 mm Ø	35,00 mm Ø	50,80 mm	1,00 mm
25,40 mm Ø	25,40 mm Ø	50,80 mm Ø		1,20 mm
30,00 mm Ø	32,00 mm Ø	60,00 mm Ø		1,60 mm
35,00 mm Ø	35,00 mm Ø	76,20 mm Ø		2,00 mm
40,00 mm Ø	40,00 mm Ø	88,90 mm Ø		
45,00 mm Ø	45,00 mm Ø	101,60 mm Ø		
50,00 mm Ø	50,80 mm Ø			
50,80 mm Ø	65,00 mm Ø			
60,00 mm Ø	76,20 mm Ø			
65,00 mm Ø	82,50 mm Ø			
70,00 mm Ø	85,00 mm Ø			
80,00 mm Ø	95,00 mm Ø			
90,00 mm Ø	101,60 mm Ø			
100,00 mm Ø	114,30 mm Ø			
110,00 mm Ø	127,00 mm Ø			
114,30 mm Ø	152,40 mm Ø			
127,00 mm Ø	165,10 mm Ø			
152,40 mm Ø	177,80 mm Ø			
165,10 mm Ø	187,32 mm Ø			
177,80 mm Ø				



ALLOY X
AMS 5754
ASTM B 572
lösungsgeglüht
solution annealed



ALLOY 36
W.-Nr. 1.3912
SEW 385
lösungsgeglüht, geschält
solution annealed, machined

6,35 mm Ø	6 mm Ø
12,70 mm Ø	8 mm Ø
16,00 mm Ø	10 mm Ø
19,05 mm Ø	12 mm Ø
25,40 mm Ø	16 mm Ø
31,75 mm Ø	20 mm Ø
38,10 mm Ø	25 mm Ø
44,45 mm Ø	30 mm Ø
50,80 mm Ø	35 mm Ø
57,15 mm Ø	40 mm Ø
63,50 mm Ø	45 mm Ø
69,85 mm Ø	50 mm Ø
76,20 mm Ø	60 mm Ø
101,60 mm Ø	70 mm Ø
107,95 mm Ø	



ALLOY L-605
W.-Nr. 2.4964
UNS R30605
AMS 5759 | DMD 0415-22
lösungsgeglüht
solution annealed



ALLOY 36
W.-Nr. 1.3912
UNS K93603 | ASTM F1684
warm gewalzt, weich geglüht,
gestrahlt
hot rolled, soft annealed, blasted



Nickel 201
W.-Nr. 2.4068
UNS N02201
ASTM B162

Legende | Legend



Rundstäbe
Round bars



Bänder
Coils



Galvano-Profil
Electroplated profiles



Rohre
Tubes



Bleche
Sheets



Sechskantstäbe
Hexagonal bars

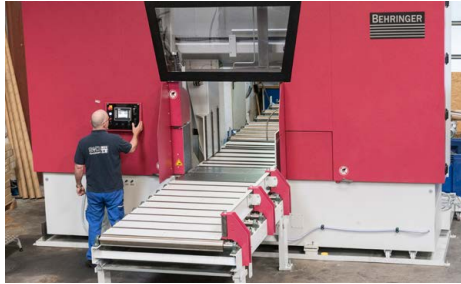


Draht
Wire



Platten
Plates

Weitere Abmessungen auf Anfrage erhältlich. Alle Angaben ohne Gewähr.
Other dimensions available upon request. All information without guarantee.



Hochleistungsbandsäge bis 1 m flach und rund
High performance band saw up to 1 m flat and round



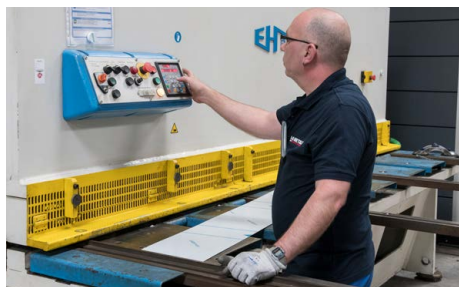
Plattensäge bis 2 x 6 m mit beweglichem Schneidkopf
Plate saw up to 2 x 6 m with movable cutting head



Kranbeschickung zu Säge
Crane feeding to saw



Stangensägen für Rundstäbe von 6 m Länge, bis zu einem Durchmesser von 450 mm
Bar saws for round bars from 6 m long, up to 450 mm



Blechscherer für das Schneiden von Reintitanium von einer Länge bis zu 3 m und 3mm Stärke.
Plate shears for cutting pure titanium up to 3 m long and 3mm thick.



Eingangsprüfung mit dem Ultraschallmessgerät
Incoming inspection with the ultrasonic measuring instrument



Nachmessen der geschnittenen Ware
Re-measurement of the cut goods



Qualitativ hochwertige Verpackung der Stäbe für die Medizintechnik
High quality packaging of bars for medical technology



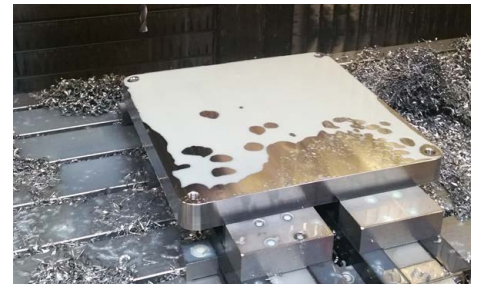
Hochwertige Verpackung mit Holzklötzen ermöglicht den Transport mit Stapler und Hubwagen
High quality packaging with wooden blocks enables transport with forklift and pallet truck



Umstempelberechtigung nach TÜV
Official authorization to restamp



Materialzuschnitt mit Wasserstrahltechnik
Materials blanks using water jet technology



Bauteilfertigung nach Kundenzeichnung
Build platforms according to customer drawings

HAUPTSITZ | HEAD OFFICE

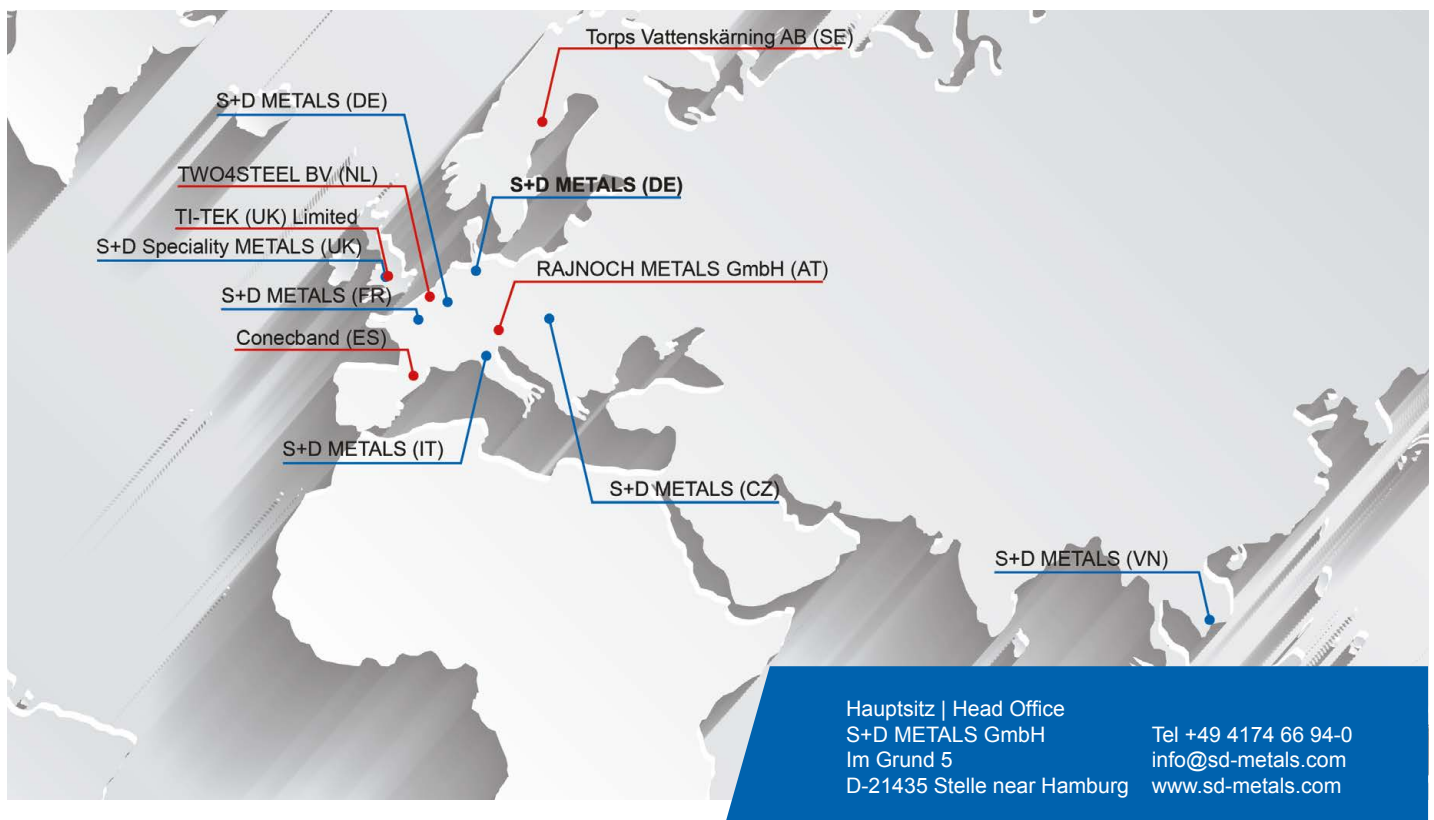
S+D METALS GmbH	Germany	Stelle	info@sd-metals.com	www.sd-metals.com
-----------------	---------	--------	--------------------	-------------------

STANDORTE | LOCATIONS

S+D METALS GmbH	Germany	Düsseldorf	info@sd-metals.com	www.sd-metals.com
S+D METALS GmbH	Czech Republic	Rajec Jestrebi	info@sd-metals.com	www.sd-metals.com
S+D METALS GmbH	France	Chartres	info@sd-metals.com	www.sd-metals.com
S+D Speciality Metals UK Ltd.	Great Britain	Birmingham	sales@s-d-specialitymetals.co.uk	www.s-d-specialitymetals.co.uk
S+D METALS GmbH	Italy	Monza	info@sd-metals.com	www.sd-metals.com
S+D METALS GmbH	Vietnam	Ho Chi Minh City	info@sd-metals.com	www.sd-metals.com

VERTRIEBSPARTNER | SALES PARTNER

RAJNOCH METALS GmbH	Austria	Pinsdorf	info@rajnoch.at	www.rajnoch.at
Two 4 Steel BV	Netherlands	Zwaag	sales@two4steel.nl	www.two4steel.nl
TI-TEK (UK) Limited	Great Britain	Birmingham	info@titek.co.uk	www.titek.co.uk
Conecband	Spain	El Vendrell	info@conecband.com	www.conecband.com
Torps Vattenskäring AB	Sweden	Fränsta	info@tovab.se	www.tovab.se



Hauptsitz | Head Office
 S+D METALS GmbH
 Im Grund 5
 D-21435 Stelle near Hamburg
 Tel +49 4174 66 94-0
 info@sd-metals.com
 www.sd-metals.com